



**2-N-1 hi-speed pressure washer  
Model No. HU80215  
Replacement Parts List**

**Lavadora a presión 2 en 1 de alta velocidad  
Modelo Núm. HU80215  
Lista de piezas de repuesto**

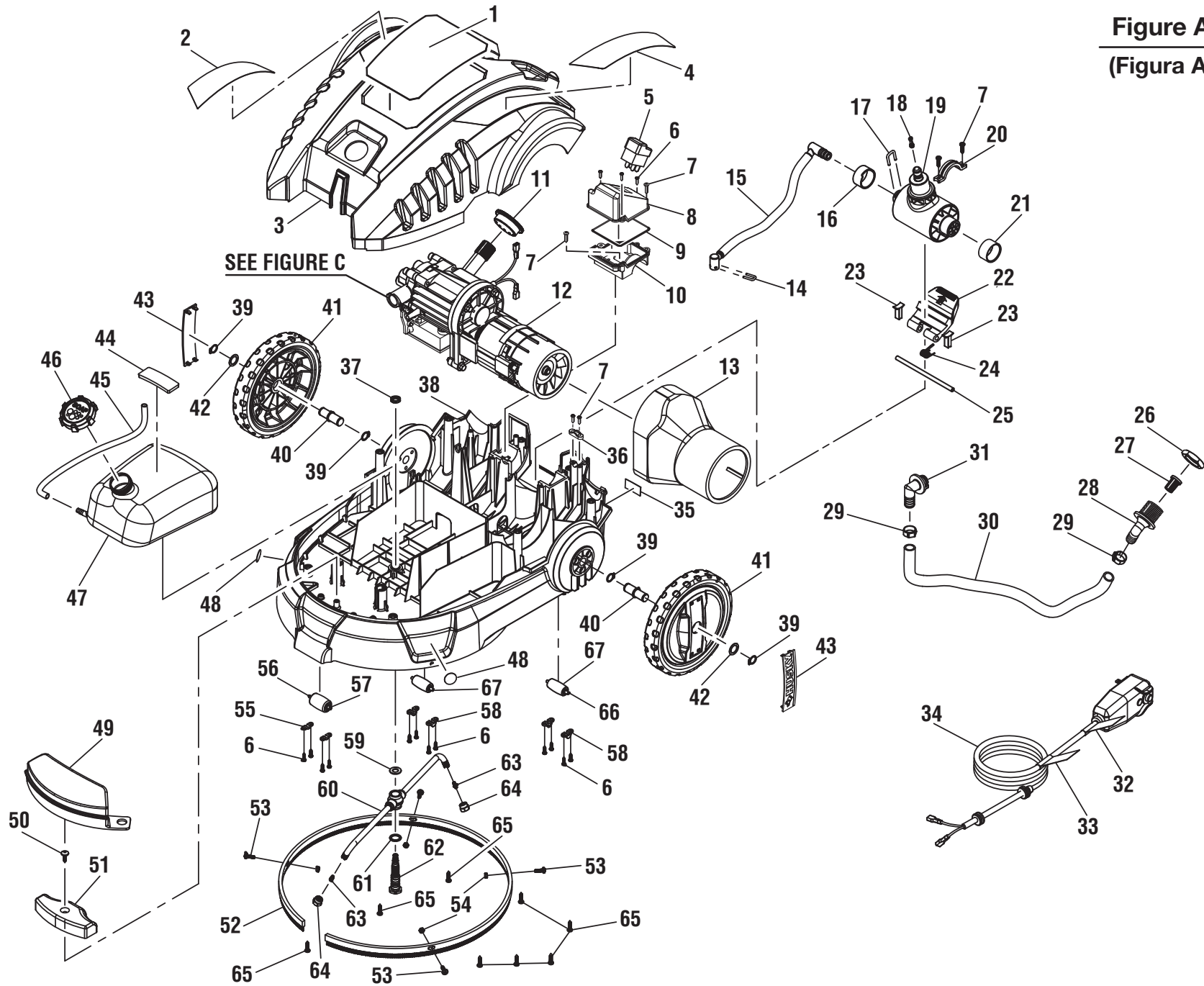
**TECHTRONIC INDUSTRIES NORTH AMERICA, INC.**

P.O. Box 35, Hwy. 8

Pickens, SC 29671

Phone 1-866-340-3912

Figure A  
(Figura A)



## HUSKY PRESSURE WASHER – MODEL NO. HU80215

The model number will be found on a plate attached to frame. Always mention the model number in all correspondence regarding your **PRESSURE WASHER** or when ordering replacement parts.

### PARTS LIST FOR FIGURE A

KEY NO.	PART NUMBER	DESCRIPTION	QTY.	KEY NO.	PART NUMBER	DESCRIPTION	QTY.
1	940779021	Performance Label .....	1	36	3410801G	Cord Clamp .....	1
2	940617061	Quick Start Label .....	1	37	32910302G	Spindle Nut (M10) .....	1
3	31121302G	Top Housing Assembly (Incl. Key Nos. 1-2 & 4) .....	1	38	31120302G	Lower Housing Assembly (Incl. Key Nos. 35 & 48).....	1
4	940707020	Warning Label .....	1	39	32905302G	Retaining Ring .....	4
5	36302301AG	Switch .....	1	40	33216302G	Wheel Axle .....	2
6	32210302G	Screw (M3.5 x 12 mm).....	14	41	31113302G	Wheel Assembly .....	2
7	32208302G	Screw (M4.2 x 15 mm).....	7	42	32906302G	Washer .....	2
8	34122302G	Switch Box Cover .....	1	43	34112302G	Wheel Logo.....	2
9	34121302G	Switch Box Gasket .....	1	44	34147302G	Detergent Tank Pad .....	1
10	34120302G	Switch Box.....	1	45	34901302G	Detergent Hose.....	1
11	34125302G	Pump Outlet Ring .....	1	46	34124302G	Detergent Tank Cap .....	1
12	31114302G	Motor and Pump Assembly .....	1	47	34129302G	Detergent Tank.....	1
13	34101302G	Motor Baffle .....	1	48	940507002	Foot/Hand Caution Label .....	2
14	33308302G	U pin (2.5 mm) .....	1	49	34126302G	Lift Handle.....	1
15	31109302G	High Pressure Hose Assembly .....	1	50	32211302G	Screw (M4 x 16 mm).....	1
16	33237302G	Left Pivot Bushing.....	1	51	33903302G	Balast Weight.....	1
17	33307302G	U pin (3 mm) .....	1	52	34903302G	Brush .....	1
18	33232302G	Nipple Filter.....	1	53	32206302G	Screw (M4 x 12 mm).....	4
19	34119302G	Pivot .....	1	54	32901261G	Lock Nut (M4) .....	4
20	33306302G	Pivot Clamp .....	1	55	34141302G	Front Roller Clamp.....	2
21	33238302G	Right Pivot Bushing .....	1	56	33229302G	Front Roller Axle .....	1
22	34127302G	Foot Pedal .....	1	57	34140302G	Front Roller .....	1
23	34128302G	Bearing Block .....	2	58	34142302G	Rear Roller Clamp.....	4
24	33909302G	Torsion Spring.....	1	59	34144302G	Upper Spinner Bushing .....	1
25	33217302G	Foot Pedal Shaft .....	1	60	31117302G	Spinner Assembly .....	1
26	33127302G	Inlet Nut .....	1	61	34145302G	Lower Spinner Bushing .....	1
27	34117302G	Inlet Filter .....	1	62	31118302G	Spindle Assembly .....	1
28	33116302G	Inlet Connector .....	1	63	31119302G	Spinner Nozzle Assembly .....	2
29	33911302G	Hose Clamp .....	2	64	33235302G	Spinner Nozzle Holder .....	2
30	34902302G	Inlet Hose.....	1	65	32209302G	Screw (M4.2 x 18 mm).....	8
31	31115302G	Pump Inlet Connector Assembly .....	1	66	33230302G	Rear Roller Axle .....	2
32	940604001	Proposition 65 Label (CA).....	1	67	34143302G	Rear Roller .....	2
33	940324003	Warning Label (UL) .....	1				
34	31116302G	Power Cord Assembly (Incl. Key Nos. 32-33).....	1		<b>Not Shown:</b>		
35	940595003	Data Label.....	1		987000459	Operator's Manual (HU80215) .....	1

**\* STANDARD HARDWARE ITEM – MAY BE PURCHASED LOCALLY**

## LAVADORA A PRESIÓN – MODELO NÚM. HU80215

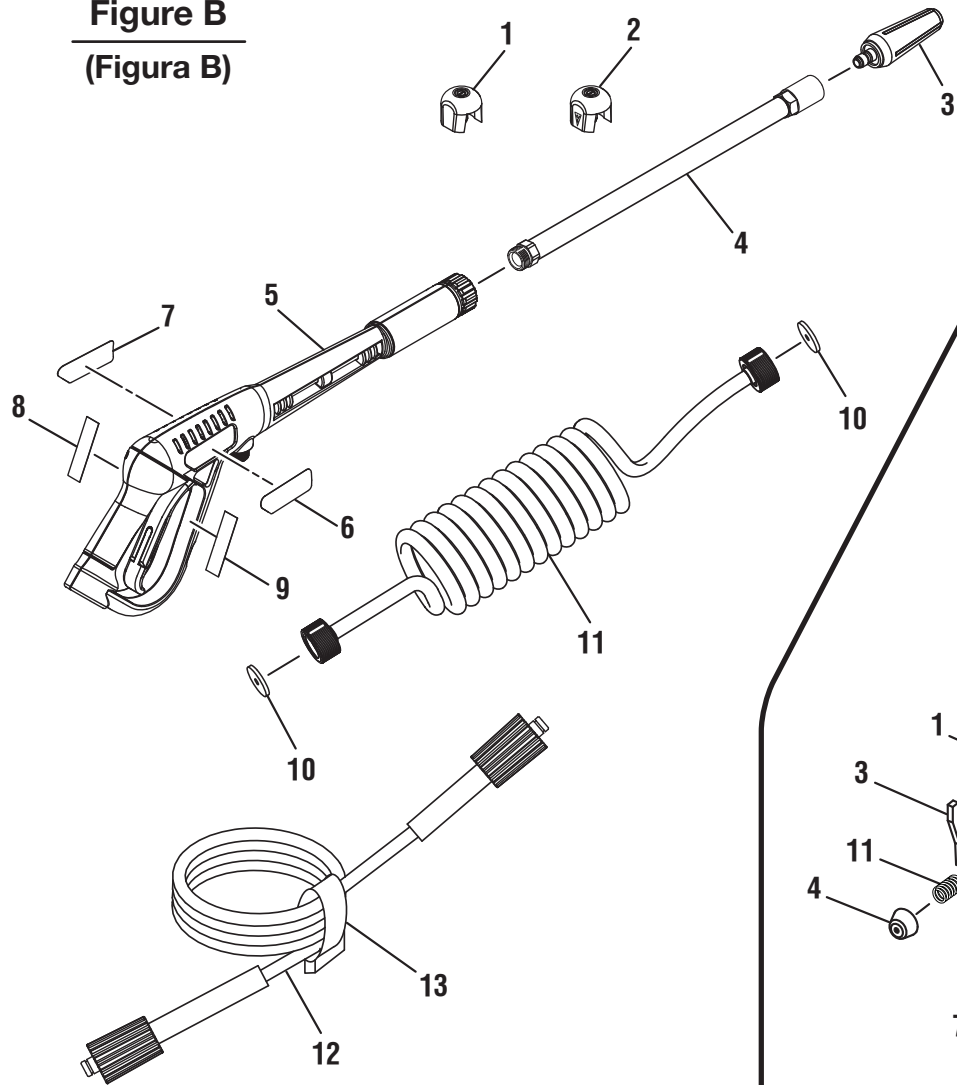
El número de modelo se encuentra en una conj. de la armazón. Siempre mencione el número del modelo en toda correspondencia relacionada con el **LAVADORA A PRESIÓN** o al hacer pedidos de piezas de repuesto.

### LISTA DE PIEZAS PARA FIGURA A

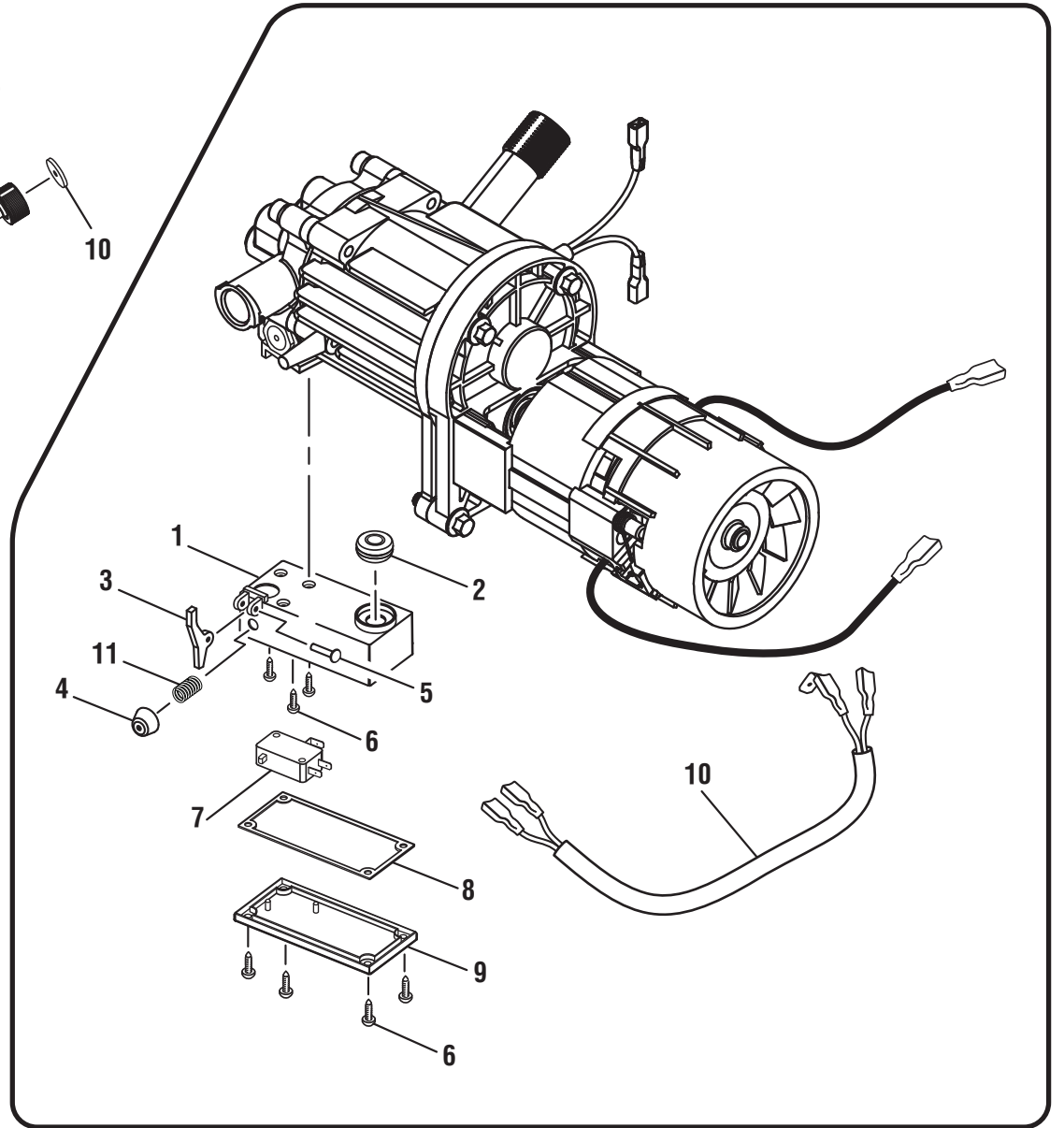
NÚM. RÉF.	NÚM. NUMBER	DESCRIPCIÓN	CANT.	NÚM. RÉF.	NÚM. NUMBER	DESCRIPCIÓN	CANT.
1	940779021	Etiqueta de rendimiento .....	1	36	3410801G	Abrazadera de cordón.....	1
2	940617061	Etiqueta de arranque rapido.....	1	37	32910302G	Tuerca del husillo (M10).....	1
3	31121302G	Conjunto de la armazón superior (incl. núm. de ref. 1-2 & 4) .....	1	38	31120302G	Conjunto de alojamiento inferior (incl. núm. de ref. 35 &48).....	1
4	940707020	Etiqueta de advertencia .....	1	39	32905302G	Ano de retén .....	4
5	36302301AG	Interruptor.....	1	40	33216302G	Eje de la rueda.....	2
6	32210302G	Tornillo (M3.5 x 12mm) .....	14	41	31113302G	Conjunto de rueda.....	2
7	32208302G	Tornillo (M4.2 x 15mm) .....	7	42	32906302G	Arandela .....	2
8	34122302G	Tapa de caja del interruptor.....	1	43	34112302G	Logo tipo de la rueda .....	2
9	34121302G	Junta de caja del interruptor .....	1	44	34147302G	Almohadilla de tanque de detergente .....	1
10	34120302G	Caja del interruptor.....	1	45	34901302G	Manguera de detergente .....	1
11	34125302G	Anillo de la salida de la bomba .....	1	46	34124302G	Tapa de tanque de detergente .....	1
12	31114302G	Conjunto de motor y bomba .....	1	47	34129302G	Tanque de detergente.....	1
13	34101302G	Deflector del motor.....	1	48	940507002	Etiqueta de precaución de mano/de pie .....	2
14	33308302G	Pasador de "U" (2.5 mm) .....	1	49	34126302G	Mango de levantamiento.....	1
15	31109302G	Conjunto de manguera de alta presión .....	1	50	32211302G	Tornillo (M4 x 16 mm).....	1
16	33237302G	Buje de pivoteo izquierdo.....	1	51	33903302G	Peso del lastre .....	1
17	33307302G	Pasador de "U" (3 mm) .....	1	52	34903302G	Escobilla .....	1
18	33232302G	Filtro de conexión.....	1	53	32206302G	Tornillo (M4 x 12 mm) .....	4
19	34119302G	Pivote .....	1	54	32901261G	Contratuerca (M4).....	4
20	33306302G	Abrazadera del pivote .....	1	55	34141302G	Prensa de rodillo delantero .....	2
21	33238302G	Buje de pivoteo derecho .....	1	56	33229302G	Eje de rodillo delantero.....	1
22	34127302G	Pedal .....	1	57	34140302G	Rodillo delantero .....	1
23	34128302G	Bloque de conjinete .....	2	58	34142302G	Prensa de rodillo posterior .....	4
24	33909302G	Resorte de torsión .....	1	59	34144302G	Cepillo de buje superior .....	1
25	33217302G	Eje de pedal.....	1	60	31117302G	Conjunto de buje .....	1
26	33127302G	Tuerca de entrada.....	1	61	34145302G	Cepillo de buje inferior .....	1
27	34117302G	Filtro de entrada .....	1	62	31118302G	Conjunto del husillo.....	1
28	33116302G	Conector de entrada .....	1	63	31119302G	Conjunto de boquillas de buje .....	2
29	33911302G	Abrazadera de manguera.....	2	64	33235302G	Soporte para boquillas de buje .....	2
30	34902302G	Manguera de entrada .....	1	65	32209302G	Tornillo (M4.2 x 18 mm).....	8
31	31115302G	Conjunto de conector de entrada de la bomba .....	1	66	33230302G	Eje de rodillo posterior .....	2
32	940604001	Etiqueta de propuesta de ley núm. 65 (CA) .....	1	67	34143302G	Rodillo posterior .....	2
33	940324003	Etiqueta de advertencia (UL) .....	1				
34	31116302G	Conjunto cordón de corriente (incl. núm. de ref. 32-33) ..	1				
35	940595003	Etiqueta de datos .....	1				
					<b>Not Shown:</b>		
					987000459	Manual del operador (HU80215) .....	1

**\* ARTÍCULO ESTÁNDAR DE FERRETERÍA – PUEDE ADQUIRIRSE EN LA LOCALIDAD**

**Figure B**  
**(Figura B)**



**Figure C**  
**(Figura C)**



**HUSKY PRESSURE WASHER – MODEL NO. HU80215**

The model number will be found on a plate attached to frame. Always mention the model number in all correspondence regarding your **PRESSURE WASHER** or when ordering replacement parts.

**PARTS LIST FOR FIGURE B**

KEY NO.	PART NUMBER	DESCRIPTION	QTY.
1	31201302G	Soap Nozzle .....	1
2	31214302G	High Pressure Nozzle .....	1
3	31201301G	Turbo Nozzle.....	1
4	31207302G	Wand Assembly.....	1
5	31212302G	Trigger Handle Assembly .....	1
6	940726014	Wand Logo Label .....	1
7	940654093	Wand Warning Label .....	1
8	940786015	Wand Rating Label.....	1
9	940654087	Wand Warning Label (English).....	1
10	31218302G	Rubber Washer.....	2
11	31210302G	Coil Hose.....	1
12	31209302G	Wand Hose.....	1
13	34904302G	Hose Strap .....	1

**PARTS LIST FOR FIGURE C**

KEY NO.	PART NUMBER	DESCRIPTION	QTY.
1	34110302G	Switch Box .....	1
2	34220302G	Grommet .....	1
3	33303302G	Stop Switch Lever .....	1
4	34219302G	Switch Box Seal .....	1
5	33204302G	Stop Switch Lever Pin.....	1
6	32202301G	Screw (2.9 x 10 mm).....	7
7	36301301G	Stop Switch .....	1
8	34221302G	Switch Box Gasket.....	1
9	34111302G	Switch Box Cover.....	1
10	36401302G	Stop Switch Wiring Harness Assembly.....	1
11	33912301G	Compression Spring.....	1

\* STANDARD HARDWARE ITEM – MAY BE PURCHASED LOCALLY

## LAVADORA A PRESIÓN – MODELO NÚM. HU80215

El número de modelo se encuentra en una conj. de la armazón. Siempre mencione el número del modelo en toda correspondencia relacionada con el **LAVADORA A PRESIÓN** o al hacer pedidos de piezas de repuesto.

### LISTA DE PIEZAS PARA FIGURA B

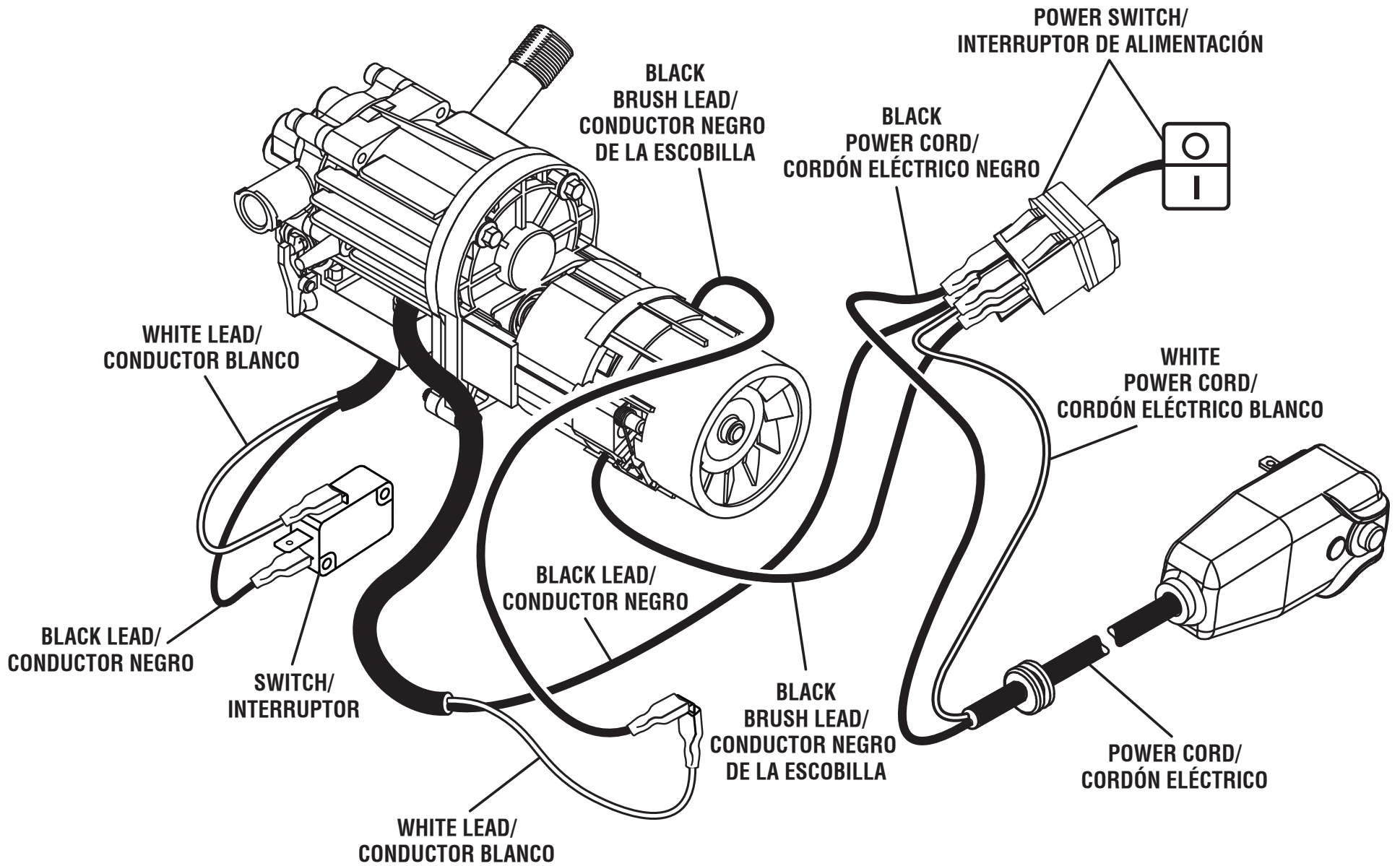
NÚM. RÉF.	NÚM. NUMBER	DESCRIPCIÓN	CANT.
1	31201302G	Boquilla para jabón .....	1
2	31214302G	Boquilla de alta presión.....	1
3	31201301G	Boquilla de turbo .....	1
4	31207302G	Conjunto de rociador.....	1
5	31212302G	Conjunto de mango del gatillo .....	1
6	940726014	Etiqueta del logotipo del tubo .....	1
7	940654093	Etiqueta de advertencia de rociador .....	1
8	940786015	Etiqueta de potencia del tubo .....	1
9	940654087	Etiqueta de advertencia de rociador (ENG).....	1
10	31218302G	Arandela de goma .....	2
11	31210302G	Manguera espiral.....	1
12	31209302G	Manguera del tubo .....	1
13	34904302G	Correa de la manguera.....	1

### LISTA DE PIEZAS PARA FIGURA C

NÚM. RÉF.	NÚM. NUMBER	DESCRIPCIÓN	CANT.
1	34110302G	Caja del interruptor.....	1
2	34220302G	Ojal .....	1
3	33303302G	Palanca del interruptor de parada.....	1
4	34219302G	Sello del caja del interruptor .....	1
5	33204302G	Pasador de la palanca del interruptor de parada.....	1
6	32202301G	Tornillo (2.9 x 10 mm) .....	7
7	36301301G	Interruptor de parada .....	1
8	34221302G	Junta del caja del interruptor .....	1
9	34111302G	Cubierta del caja del interruptor.....	1
10	36401302G	Conjunto del arnés del cableado del interruptor de parada .....	1
11	33912301G	Resorte de compresión .....	1

\* ARTÍCULO ESTÁNDAR DE FERRETERÍA – PUEDE ADQUIRIRSE EN LA LOCALIDAD

HU80215



**Wiring Diagram**  
**Diagrama de cableado**